

Periodico edito dalla
del Gruppo Editoriale L'Espresso
dal 1966
Scadenza
in abbonamento: ottobre 2005
Stampato in Italia

ABITARE

A

344

Lire 12.000 \$ 12,-

Ottobre/October '05

Full text in English

**Case
fattoria fiamminga
rifugi urbani**

HOUSES, A FLEMISH FARMHOUSE AND URBAN REFUGES

Analisi di un letto
A BED EXAMINED

Dal Salone, scelte partigiane: i giovani
Dal Salone: la nostra rassegna

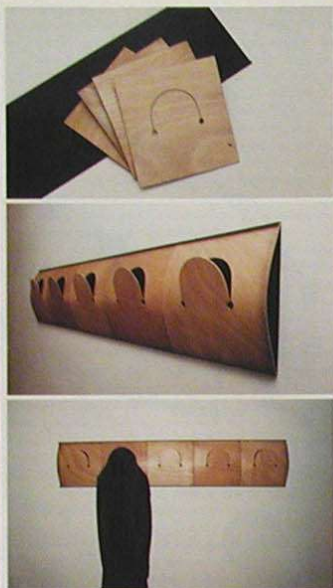
PHOTO: GIANFRANCO BIANCHI, ANTONIO LUZZI, ENZO ANGILERI
PHOTO: GIANFRANCO BIANCHI, ANTONIO LUZZI, ENZO ANGILERI
PHOTO: GIANFRANCO BIANCHI, ANTONIO LUZZI, ENZO ANGILERI



L'architettura della democrazia
THE ARCHITECTURE OF DEMOCRACY



34 anni. Da Marina di Massa. Paolo Ulian innanzi tutto progetta la materia. Non nel senso del chimico, ma nel senso del "cercatore". La materia per il progetto deve essere trovata. Essa giace lì, dimenticata, e, in essa, è già insito un enorme potenziale estetico. Cartone ondulato, listelli di cotto, sostegni lignei per ondulux, scarti delle lavorazioni del marmo. Il progettista nobilita, a volte semplicemente attraverso operazioni di montaggio, qualsiasi materia. Prima delle attività di progetto è impossibile distinguere tra materiali nobili e materiali meno nobili. Tale nobilitazione deriva, per Ulian, non dal valore venale della materia, ma dalla lettura della potenzialità formali e di rovesciamento delle aspettative in essa insite. I suoi oggetti non sono tuttavia ready-made, tutt'altro: è ready-made il semilavorato da cui si parte per assurgere, alla fine del processo, a un completo straniamento dall'elemento matrice. Straniamento ottenuto o per slittamento dei contesti (dall'edilizio al design, per esempio) o per ripetizione alla ennesima potenza di un modulo semplice.



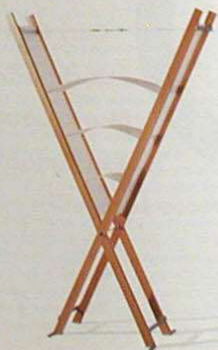
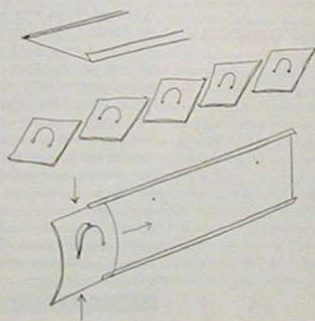
• Prodotta da Atlante-Aleph. "Vincastro" è una piccola libreria personale composta da 4 montanti di legno di faggio dotati di piani e fianchi di plexiglas. La struttura è tenuta in tensione da un brante di acciaio.

• The "Vincastro" bookcase, a small personal bookcase consisting of four beechwood uprights with plexiglas shelves and sides. The frame is braced with steel rods. Made by Atlante-Aleph.



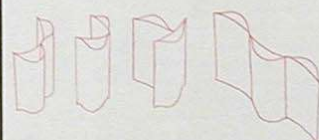
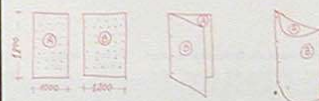
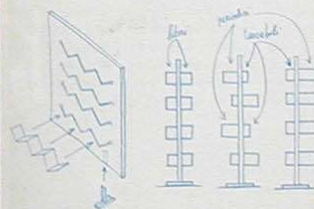
• Appendibili da muro, presentato allo Spazio Opos, composto da un foglio di lamiera piegata in cui scendono moduli decompensato marino da 5 mm con sagoma tagliata a laser.

• Wall clothes rack consisting of a zinc sheet metal runner with 5 mm laser-cut plywood modules. Exhibited on the Spazio Opos stand.



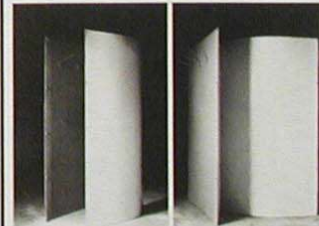
• Libreria bifacciale "Sololibri", prototipo. I ripiani sagomati di lamiera di alluminio vengono inseriti in un pannello di multistrato di faggio.

• "Sololibri" double-sided bookcase, prototype. The sheet aluminium shelves fit into a beech plywood panel.



• Prototipo di paravento composto da due pannelli di faesite forata uniti con viti a farfalla. Sono possibili diverse configurazioni volumetriche. Appendibili, grucce e cestelli possono essere inseriti nei fori.

• Prototype screen consisting of two perforated faesite panels joined at the edges by thumb screws. Various configurations are possible. Clothes hooks, coat hangers and baskets can be inserted into the holes.



Age 34, born in Marina di Massa. Paolo Ulian mainly designs physical matter, not as a chemist but as a prospector. The physical matter for his designs has first to be found. It lies forgotten all around us and already contains enormous aesthetic potential. Corrugated cardboard, brick shards, wooden supports for transparent roofing, marble waste. The designer ennobles any type of physical matter, sometimes just by assembling it. Until you start designing, you can't tell the difference between high-grade and low-grade materials. For Ulian, a quality material isn't simply one that costs a lot. Its aesthetic potential and unexpected design implications count for much more. His objects aren't the usual ready-made items, however. On the contrary, semi-finished, ready-made components are just the starting point for a process that culminates in the total metamorphosis of a basic element. This is achieved either by shifts in context (from construction to design, for example) or by carrying something simple to its highest possible power through repetition.